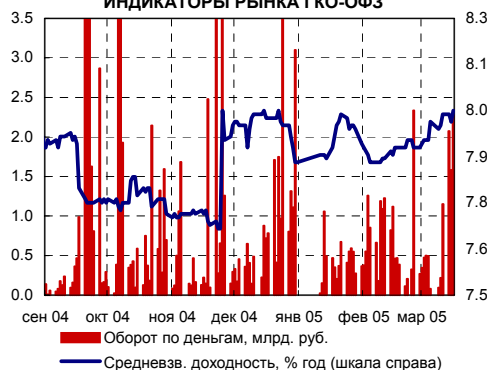




21 марта 2005 г.

## ОБЗОР ДОЛГОВЫХ РЫНКОВ

## ИНДИКАТОРЫ РЫНКА ГКО-ОФЗ



## ИНДИКАТОРЫ ДЕНЕЖНОГО РЫНКА



## ДОХОДНОСТИ РОССИИ 30 И US10



## ОБЪЕМ ТОРГОВ И ДОХОДНОСТЬ ГАЗПРОМА АЗ



## ИНДИКАТОРЫ ДОЛГОВОГО РЫНКА

Индексы	Значение	Изм-е		Выпуск	Покупка	Продажа	Изм-е	УТМ, %
RUB/USD	27.5442	0.0615	⬆️	ОФЗ 45001	104.40	104.80	0.00	4.57
EUR/USD	1.3215	-0.0059	⬇️	ОФЗ 46001	108.50	108.60	-0.10	6.73
MIBOR, %	0.66	-0.06	⬇️	ОФЗ 46014	104.00	104.30	-0.21	8.03
ОСТАТКИ НА К/С В ЦБ, МЛРД. РУБ.	283.1	-15.7	⬇️	МГор29-об	106.65	106.75	0.00	7.73
НЕФТЬ (URALS)	50.67	-0.06	⬇️	МГор39-об	103.60	103.95	-0.60	8.31
ЗОЛОТО	439	0.95	⬆️	КОМИ 7в об	95.15	95.40	0.15	11.05
EMBI+	328.59	-0.14	⬇️	Лукойл2обл	99.15	99.25	-0.20	7.58
EMBI+ СПРЕД	364	-5	⬇️	ГАЗПРОМ А3	100.78	101.42	-0.05	7.53
EMBI+RUSSIA	379.85	-0.22	⬇️	ГАЗПРОМ А5	99.83	100.00	0.00	7.77
EMBI+RUSSIA СПРЕД	197	-3	⬇️	УралСвзИн6	107.03	107.20	-0.15	8.66
MICEX RCBI	103.49	-0.02%	⬇️	ТЧМ 02обл.	101.30	101.40	0.00	10.51
MICEX ОБЪЕМЫ, МЛН. РУБ.	БИРЖА	РПС	РЕПО	РОССИЯ 30	102.88	103.13	-0.48	6.55
КОРПОРАТИВНЫЕ	812.44	1805.57	337.77	UST 10	95.80	95.84	-0.33	4.53
МУНИЦИПАЛЬНЫЕ	578.49	477.99		ГАЗПРОМ 13	115.54	116.29	0.11	7.04
ГОСУДАРСТВЕННЫЕ	654.33	549.13		БАНК МОСКВЫ 09	102.50	103.49	0.55	7.34

## СОБЫТИЯ НА РЫНКЕ

## РУБЛЕВЫЕ ОБЛИГАЦИИ

► **НА ПРОШЛОЙ НЕДЕЛЕ** на внутреннем долговом рынке продолжилось снижение котировок. По итогам недели индекс корпоративных облигаций ММВБ снизился на 0,27% до 103,51. Торговая активность в секторе негосударственных облигаций на протяжении всей недели находилась на достаточно высоком уровне — средневзвешенные биржевые обороты составляли 5,2 млрд. рублей. В секторе корпоративных облигаций наиболее активно торговались облигации эмитентов первого эшелона, котировки которых по итогам недели продемонстрировали снижение ФСК ЕЭС (-1,02%), Газпром А5 (-0,69%), Газпром АЗ (-0,59%), Лукойл 02 (-0,57%), РЖД 02 (-0,62%), РЖД 03 (-0,64). Исключением из списка стали лишь облигации АИЖК 03, котировкам которых по итогам недели удалось подрасти (+0,45%).

В секторе субфедеральных и муниципальных облигаций наиболее активно торговались облигации Москвы, Московской области, котировки которых также снизились (Москва 40 (-0,58%), Москва 41 (-1,14%), Москва 39 (-1,07%), Москва 29 (-0,74%), Мос.обл. 04 (-1,36%).

► **СТРАТЕГИЯ.** На предстоящей неделе котировки облигаций на внутреннем долговом рынке, вероятно, снова начнут испытывать давление со стороны продавцов. Наши опасения связаны с негативными ожиданиями выхода ключевой для долгового рынка США статистики по инфляции потребительских цен, инфляции в промышленности и возможных неожиданностях по результатам заседания FOMC, которое состоится во вторник 22 марта. Предстоящая неделя также должна привести к некоторому традиционному сокращению ликвидности на внутреннем денежном рынке, которое происходит в конце каждого месяца и квартала и связано с налоговыми выплатами. Внимание участников долгового рынка будет сосредоточено на аукционах по первичному размещению облигаций Сатурна, ЮгТранзитСервиса, Строительной Группы ЛСР и облигаций республики Чувашия. На наш взгляд, наибольший интерес среди предстоящих аукционов вызывает размещение облигаций Сатурна и Строительной Группы ЛСР, прогнозы по доходностям которых мы представим в следующих обзорах.



## КОРПОРАТИВНЫЙ СЕГМЕНТ

## ЛИДЕРЫ ОБОРОТОВ

Обороты, млн. руб. (Биржа + РПС)	Изменение стоимости, %	
ФСК ЕЭС-01	373.60	0.00 ↑
РЖД-03обл	277.78	0.05 ↑
РусСтанд-3	192.00	-0.03 ↓
РЖД-02обл	124.73	-0.10 ↓
ГАЗПРОМ А5	101.99	0.00 ↑
САНОС-02об	98.51	0.00 ↑
Петрокомб1	77.41	-0.15 ↓
ВБД ПП 1об	66.53	-0.10 ↓
УралСвзИн4	61.15	-0.01 ↓
НГК ИТЕРА	60.16	-0.25 ↓

## ЛИДЕРЫ РОСТА/ПАДЕНИЯ

Рост, %	Падение, %
3.75	ИНКОР 1-1
1.14	СевСтАвто
0.60	АИЖК 3об
0.50	КуйбАзот-1
	ЦентрТел-3 -0.85
	ПарижКом-1 -0.60
	ГАЗПРОМ А2 -0.35
	ЮТК-02 об. -0.35
	ЮТК-01 об. -0.35

## СОБЫТИЯ НА РЫНКЕ

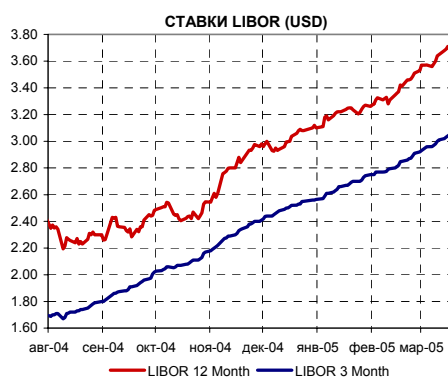
## ЕВРООБЛИГАЦИИ

► **US-TREASURIES.** На прошлой неделе волатильность цен на рынке долга казначейства США сохранилась. По итогам недели доходность десятилетних us-treasuries колебалась в диапазоне 4,44-4,56% годовых, однако, к концу недели вернулась на уровни понедельника - 4,51%. Доходность тридцатилетних us-treasuries по итогам недели незначительно снизилась до 4,81% годовых.

► **EMERGING MARKETS.** Практически всю неделю на рынке еврооблигаций развивающихся стран преобладали продажи. В результате чего цены еврооблигаций emerging markets продолжили снижаться. Индекс EMBI+ по итогам недели снизился на 1,18 % до уровня 328,59, спрэд индекса вырос на 27 пунктов до 364 б.п.

► **РОССИЙСКИЕ ЕВРООБЛИГАЦИИ.** Индекс EMBI+Россия за неделю снизился на 0,75% до 379,85. Спрэд индекса вырос на 17 пунктов до 197 б.п. Котировки еврооблигаций Россия-30 сегодня находятся на уровне 102,88/103,13 процента от номинала. Спрэд еврооблигаций «Россия 30» к десятилетним us-treasuries с утра остановился на отметке 202 базисных пунктов.

► **СТРАТЕГИЯ.** На внешнем долговом рынке на предстоящей неделе ожидается ряд важных событий, который будет привлекать интерес участников. В первую очередь это очередное заседание Комитета по открытым рынкам США (FOMC), которое состоится завтра. Однако учитывая, что практически все участники рынка ожидают, что завтра FOMC повысит ставку на 25 пунктов до 2,75%, можно предположить, что данное событие не окажет существенного влияния на рынок. Наиболее важным на предстоящей неделе станет выход ряда ключевых данных по инфляции в США, (индекс потребительских цен CPI и индекс цен в промышленности PPI).



## НОВОСТИ ЭМИТЕНТОВ ДОЛГОВОГО РЫНКА

- **МОСКВА.** Комитет государственных заимствований города Москвы сообщает о переносе сроков проведения аукционов по размещению 42-го выпуска облигаций Москвы в объеме 2 млрд. рублей и 36-го выпуска облигаций в объеме 3,9 млрд. рублей на первую половину апреля. Ранее планировалось начать размещение 30 марта 2005 года.
- **САТУРН.** 24 марта на ММВБ начинается размещение трехлетних облигаций ОАО "НПО "Сатурн" общим объемом 1,5 млрд. рублей. Организаторами выпуска выступают Банк Москвы и Внешторгбанк.
- **ПИТ ИНВЕСТМЕНТС** планирует начать размещение второго выпуска четырехлетних облигаций объемом 1,5 млрд. рублей 28 марта 2005 года. Организатором выпуска выступает Газпромбанк.

## ПОЛИТИКА/ЭКОНОМИКА

- **ПРОМЫШЛЕННОЕ ПРОИЗВОДСТВО** в феврале выросло на 5,1% по сравнению с февралем прошлого года. Эта цифра тем более значима, что в феврале прошлого года было 29 календарных дней против 28 в феврале нынешнего года (количество рабочих дней было одинаковым — 19). По итогам двух месяцев года объем промышленного производства увеличился на 3,9% по сравнению с январем-февралем прошлого года (количество календарных дней в январе-феврале нынешнего года было меньшим, чем год назад — 59 против 60, также как и количество рабочих дней — 34 против 38). С учетом разницы в рабочих и календарных днях рост промышленного производства в январе-феврале составил, по-видимому, не менее 5% (Росстат не приводит официальные данные с учетом календарного фактора).

- **ИНФЛЯЦИЯ.** Министерство экономического развития и торговли РФ признало, что инфляция в 2005 году может превысить первоначальный прогноз правительства — 8,5% — и достигнуть 10%, заявил глава МЭРТ Герман Греф. "Если исходить из оптимистического варианта, то еще есть шансы вписаться в 8,5%, но вероятнее, она будет в коридоре 8,5-10%. Все будет зависеть от летних месяцев", — сказал Греф.

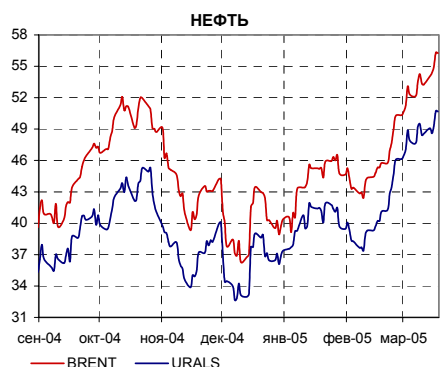
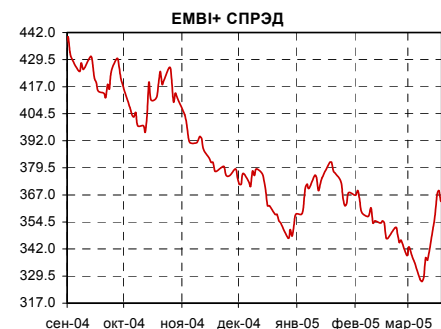
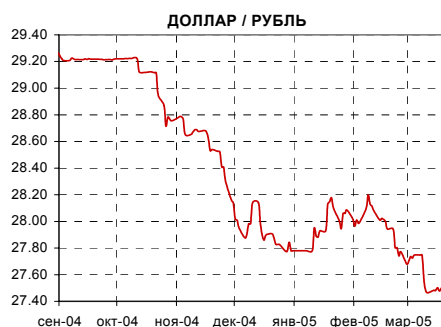
В начале марта о возможности достижения инфляцией отметки 10% заявил Минфин, который, однако, продолжает использовать 8,5% в качестве базового прогноза. По итогам первых двух месяцев 2005 года, инфляция в России составила 3,9%, за первую половину марта потребительские цены возросли на 0,5%.

Мы сохраняем свой прогноз на текущий год по инфляции на уровне 10%.

## РЕКОМЕНДАЦИИ

В условиях роста доходностей на внешних долговых рынках, наиболее ликвидные облигации первого эшелона несут в себе повышенные риски роста процентных ставок. Их стоимость может серьезно снизиться в результате роста ставок на внутреннем долговом рынке. В настоящее время целесообразно сокращать дюрацию (средневзвешенный срок до погашения) портфеля рублевых облигаций для того, чтобы снизить риски инвестирования в облигации. Целесообразнее всего покупать короткие (с близким сроком до погашения) облигации эмитентов второго-третьего эшелона. Эти облигации торгуются с привлекательными доходностями и практически не подвержены риску роста процентных ставок. Единственный минус — низкая ликвидность бумаг.

ЭМИТЕНТЫ		ПОГАШЕНИЕ		ЦЕНА		ДОХОДНОСТЬ, %		ДЮРАЦИЯ	
Выпуск	Погашение	Оферта	Покупка	Продажа	Текущая	К погаш.	К оферте	Дюр. лет.	Мод. дюр
<b>Корпоративные облигации</b>									
НГК ИТЕРА	07.12.2007	07.12.2005	101.50	101.70	13.30	-	11.53	0.69	0.62
СУЭК, 02	15.02.2007	16.02.2006	99.75	101.00	10.95	-	10.83	0.88	0.79
Трансмашхолдинг, 01	01.12.2007	05.06.2006	102.22	102.85	13.61	-	11.54	1.12	1.00
Тулачермет 02	02.12.2007	02.12.2005	101.30	101.48	10.85	-	10.51	0.68	0.62
Сатурн Инвест	05.08.2006	-	102.90	103.95	15.50	13.07	-	1.28	1.13
<b>Субфедеральные и муниципальные облигации</b>									
Хабаровский край, 02	05.10.2006	-	102.00	102.29	12.86	9.98	-	1.41	1.28
Уфа, 04	03.06.2008	-	98.25	99.50	10.08	10.46	-	2.75	2.49
Краснодарский край, 0	15.05.2007	-	101.35	101.70	10.86	9.86	-	1.92	1.75
Томская обл., 02	27.07.2006	-	102.70	0.00	11.71	9.85	-	1.28	1.16
<b>Российские еврооблигации</b>									
МТС 12	28.01.2012		98.73	99.73	8.10	8.24			5.54
Вымпелком 09	16.06.2009		107.05	108.05	9.34	8.00			3.63
Вымпелком 11	22.10.2011		100.26	101.16	8.35	8.32			5.22
ММК 08	21.10.2008		102.55	103.55	7.80	7.18	BB-	BB-	3.19



## КАЛЕНДАРЬ СОБЫТИЙ НА ДОЛГОВОМ РЫНКЕ

### СЕГОДНЯ

22 мар 05 Очередное заседание комиссии FOMC. Рассмотрение вопроса об изменении учетной ставки

## КАЛЕНДАРЬ ПЕРВИЧНОГО РЫНКА

Дата	Эмитент, серия выпуска	Объем, млн.	Срок обращения
<b>СЕГОДНЯ</b>			
22 мар 05	Югтранзитсервис, 01	600	3 мес.
24 мар 05	Строительная Группа ЛСР	1 000	3 года/ год
24 мар 05	Сатурн, 01	1 500	3 года/ год
28 мар 05	Чувашия	750	
28 мар 05	ПИТ-Инвестментс, 02	1 500	4 года
29 мар 05	ТМК, 02		
30 мар 05	Москва, 36. Дата погашения 16.12.2008	3 900	3.5 года

## СТАТИСТИКА США

Дата	Показатель	Посл. период	Ожидаемое значение	Прошрое значение	Фактическое значение
17 фев 04	Импортные цены	янв.04	0.70%	-1.40%	0.90%
18 фев 04	Инфляция - Core PPI (очищенная от влияния цен на продовольствие и энергетику)	янв.05	0.20%	0.10%	0.80%
22 фев 05	Consumer confidence index (Индекс потребительской уверенности)	фев.05	102.90	105.10	104.00
23 фев 05	Инфляция, без учета цен на энергоносители и продовольствие (core CPI)	янв.04	0.20%	0.20%	0.20%
25 фев 05	Прогнозная оценка ВВП (GDP-advance)	4 кв.04	3.70%	3.10%	3.80%
3 мар 05	Индекс Деловой активности (ISM Services)	фев.05	60.00	59.20	59.80
4 мар 05	Статистика рынка труда - Число новых рабочих мест (Non-farm payrolls)	фев.05	220 000	146 000	262 000
4 мар 05	Статистика рынка труда - Уровень безработицы (Unemployment)	фев.05	5.20%	5.20%	5.40%
11 мар 05	Торговый баланс (сальдо, млрд. долл. )	фев.05	-56.50	-55.74	-58.27
15 мар 05	Счет движения капитала (Capital Net Flow), млрд. долл.	янв.05	55-75	60.70	91.50
15 мар 05	Розничные продажи (Retail sales), m-t-m	фев.05	0.60%	-0.30%	0.50%
15 мар 05	Retail sales, исключая автомобили, m-t-m	фев.05	0.70%	0.60%	0.40%
16 мар 05	Счет текущих операций (Current account), сальдо	4кв. 04	-183.00	-165.86	-187.90
18 мар 05	Импортные цены	фев.05	-0.20%	-0.20%	
18 мар 05	Экспортные цены	фев.05	-0.20%	-0.20%	

### СЕГОДНЯ

22 мар 05	Инфляция в промышленном секторе (PPI)	фев.05	0.20%	1.70%	0.50%
22 мар 05	Инфляция - Core PPI (очищенная от влияния цен на продовольствие и энергетику)	фев.05	0.20%	0.30%	0.20%
23 мар 05	Инфляция - Индекс потребительских цен (CPI)	фев.05	0.40%	0.20%	0.60%
23 мар 05	Инфляция, без учета цен на энергоносители и продовольствие (core CPI)	фев.05	0.40%	0.20%	0.60%

The scatter plot displays the yield of municipal bonds across different regions and maturities. The y-axis represents the yield percentage, ranging from 4.0% to 11.5%. The x-axis represents the maturity in years, ranging from 0.0 to 7.0. Data points are labeled with region names and maturity values. Two trend lines are shown: a blue line for shorter maturities and a red line for longer maturities.

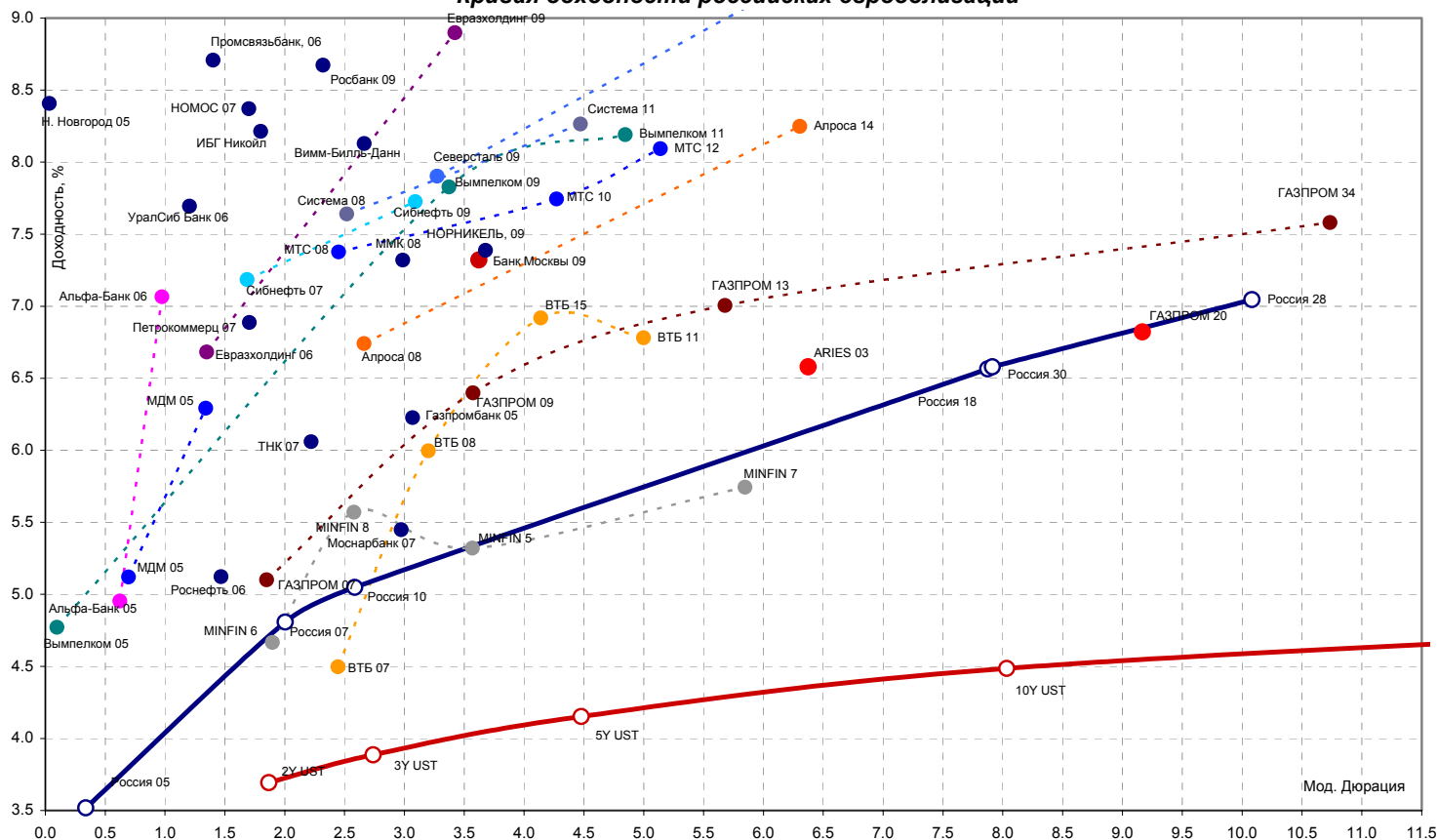
Region	Maturity (years)	Yield (%)
Москва 24	0.4	4.0
Москва 23	0.5	4.5
Костром. обл., 03	0.6	7.5
Кабаровский край, 01	0.7	7.4
Красноярск, 01	0.8	6.7
Новосибирск, 01	0.8	6.7
Чувашия, 01	0.9	6.5
Иркутская обл., 02	1.0	9.0
Иркутская обл., 01	1.1	9.5
Уфа, 03	1.2	10.0
Хабаровский край, 02	1.2	9.9
Новосибирская обл.	1.2	11.2
Якутия, 04	1.3	7.7
Красноярский край, 01	1.4	7.6
Москва 37	1.4	6.4
Москва 32	1.5	6.7
Москва 31	2.0	7.6
Москва 42	2.0	6.9
Москва 40	2.2	7.3
Москва 29	2.6	7.7
Москва 41	3.8	7.8
Москва 38	4.2	8.0
Москва 39	5.8	8.2
ОФЗ 25057	3.2	7.4
ОФЗ 25058	3.2	7.4
ОФЗ 27026	3.2	7.4
ОФЗ 46003	3.8	7.6
ОФЗ 46002	4.8	7.7
ОФЗ 46014	5.4	7.9
ОФЗ 26198	5.7	7.7
ОФЗ 46017	6.5	8.3
ОФЗ 27022	0.9	4.9
ОФЗ 27024	1.0	5.0
ОФЗ 27020	2.0	6.3
ОФЗ 27019	2.0	6.3
ОФЗ 27021	2.0	6.3
ОФЗ 45001	1.0	5.3
ОФЗ 45002	1.0	5.2
ОФЗ 46001	2.0	6.5
ОФЗ 27020	2.0	6.3
ОФЗ 27019	2.0	6.3
ОФЗ 27021	2.0	6.3
ОФЗ 27022	0.9	4.9
ОФЗ 27024	1.0	5.0
ОФЗ 27020	2.0	6.3
ОФЗ 27019	2.0	6.3
ОФЗ 27021	2.0	6.3
ОФЗ 45001	1.0	5.3
ОФЗ 45002	1.0	5.2
ОФЗ 46001	2.0	6.5
ОФЗ 27020	2.0	6.3
ОФЗ 27019	2.0	6.3
ОФЗ 27021	2.0	6.3
ОФЗ 27022	0.9	4.9
ОФЗ 27024	1.0	5.0
ОФЗ 27020	2.0	6.3
ОФЗ 27019	2.0	6.3
ОФЗ 27021	2.0	6.3
ОФЗ 45001	1.0	5.3
ОФЗ 45002	1.0	5.2
ОФЗ 46001	2.0	6.5
ОФЗ 27020	2.0	6.3
ОФЗ 27019	2.0	6.3
ОФЗ 27021	2.0	6.3
ОФЗ 27022	0.9	4.9
ОФЗ 27024	1.0	5.0
ОФЗ 27020	2.0	6.3
ОФЗ 27019	2.0	6.3
ОФЗ 27021	2.0	6.3
ОФЗ 45001	1.0	5.3
ОФЗ 45002	1.0	5.2
ОФЗ 46001	2.0	6.5
ОФЗ 27020	2.0	6.3
ОФЗ 27019	2.0	6.3
ОФЗ 27021	2.0	6.3
ОФЗ 27022	0.9	4.9
ОФЗ 27024	1.0	5.0
ОФЗ 27020	2.0	6.3
ОФЗ 27019	2.0	6.3
ОФЗ 27021	2.0	6.3
ОФЗ 45001	1.0	5.3
ОФЗ 45002	1.0	5.2
ОФЗ 46001	2.0	6.5
ОФЗ 27020	2.0	6.3
ОФЗ 27019	2.0	6.3
ОФЗ 27021	2.0	6.3
ОФЗ 27022	0.9	4.9
ОФЗ 27024	1.0	5.0
ОФЗ 27020	2.0	6.3
ОФЗ 27019	2.0	6.3
ОФЗ 27021	2.0	6.3
ОФЗ 45001	1.0	5.3
ОФЗ 45002	1.0	5.2
ОФЗ 46001	2.0	6.5
ОФЗ 27020	2.0	6.3
ОФЗ 27019	2.0	6.3
ОФЗ 27021	2.0	6.3
ОФЗ 27022	0.9	4.9
ОФЗ 27024	1.0	5.0
ОФЗ 27020	2.0	6.3
ОФЗ 27019	2.0	6.3
ОФЗ 27021	2.0	6.3
ОФЗ 45001	1.0	5.3
ОФЗ 45002	1.0	5.2
ОФЗ 46001	2.0	6.5
ОФЗ 27020	2.0	6.3
ОФЗ 27019	2.0	6.3
ОФЗ 27021	2.0	6.3
ОФЗ 27022	0.9	4.9
ОФЗ 27024	1.0	5.0
ОФЗ 27020	2.0	6.3
ОФЗ 27019	2.0	6.3
ОФЗ 27021	2.0	6.3
ОФЗ 45001	1.0	5.3
ОФЗ 45002	1.0	5.2
ОФЗ 46001		

© БАНК МОСКВЫ  
Аналитический отдел  
7 (095) 105-8000, вн. 4233

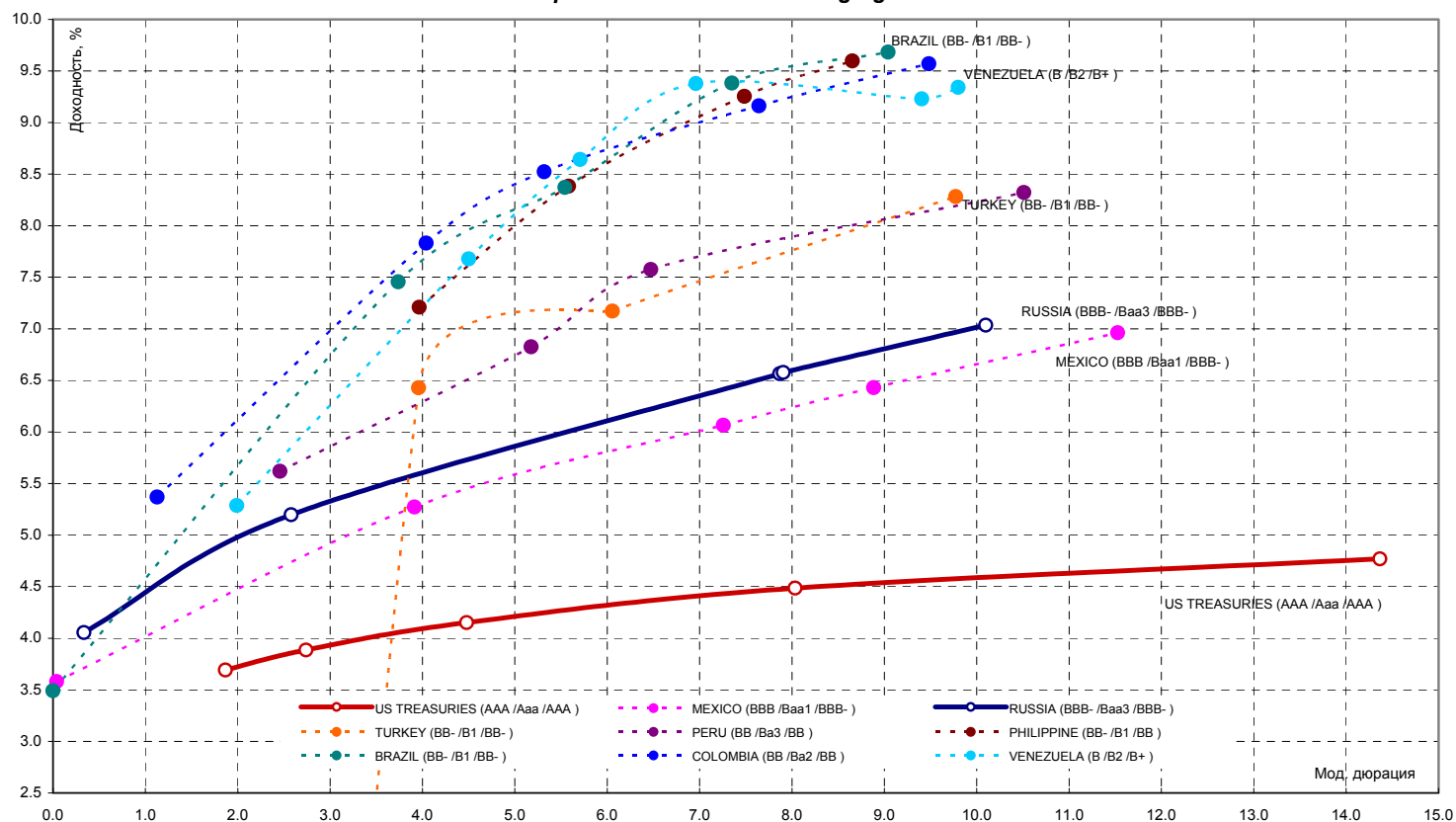
**ОБЗОР ДОЛГОВЫХ РЫНКОВ**  
**WWW.MMBANK.RU**



Кривая доходности российских еврооблигаций



Кривые доходности emerging markets



Источники: REUTERS

ЭМИТЕНТЫ	ОБЪЁМЫ		ПОГАШЕНИЕ/ ВЫКУП			Дней до погашения	ЦЕНА		ИЗМЕНЕНИЕ,%			ДОХОДНОСТЬ,%				ДЮРАЦИЯ	
	Оборот млн. руб.	Объём, млн. руб.	Купон, %	Погашение	Оферта		Покупка	Продажа	день	неделя	месяц	НКД	Текущая	К погаш.	К оферте	Дюр. лет.	Мод. дюр
Итоги торгов государственными облигациями																	
ОБР	0.00	34500	-	15.12.05	15.07.05	272	98.84	98.96	0.03	-0.01	0.94	-	-	1.60	3.69	0.33	0.31
ОФЗ 25057	0.00	7490	7.40	20.01.10	-	1769	99.51	100.20	0.00	0.01	0.01	10.34	7.43	7.71	-	4.07	3.78
ОФЗ 25058	31.34	7776	6.30	30.04.08	-	1139	97.75	97.90	0.16	0.05	0.00	7.59	6.43	7.22	-	2.83	2.64
ОФЗ 26198	0.00	42117	6.00	02.11.12	-	2786	0.00	90.00	0.00	0.00	0.78	22.03	6.70	7.86	-	6.12	5.67
ОФЗ 27018	5.62	14000	12.00	14.09.05	-	180	103.92	104.00	0.00	0.00	-0.32	0.66	11.54	3.83	-	0.49	0.47
ОФЗ 27019	0.00	8800	12.00	18.07.07	-	852	108.70	108.80	0.00	-0.01	0.51	19.07	11.03	6.31	-	2.10	1.98
ОФЗ 27020	0.00	8800	12.00	08.08.07	-	873	0.00	109.40	0.00	-0.05	0.58	12.16	11.00	6.29	-	2.16	2.03
ОФЗ 27021	0.00	10942	12.00	20.04.05	-	33	0.00	101.04	0.00	0.00	-0.58	19.07	11.87	0.05	-	0.09	0.09
ОФЗ 27022	0.00	21296	8.00	15.02.06	-	334	102.60	102.96	0.00	-0.19	0.09	6.58	7.78	4.94	-	0.89	0.84
ОФЗ 27023	0.00	20292	7.50	20.07.05	-	124	101.54	101.74	0.23	0.16	-0.01	11.92	7.37	2.37	-	0.34	0.33
ОФЗ 27024	14.91	15001	7.50	19.04.06	-	397	102.45	0.00	0.00	0.00	0.05	11.92	7.31	4.94	-	1.04	0.99
ОФЗ 27025	14.72	25806	7.50	13.06.07	-	817	101.37	101.50	0.00	-0.14	0.00	0.41	7.39	6.39	-	2.09	1.96
ОФЗ 27026	4.99	15108	8.00	11.03.09	-	1454	99.40	99.79	0.19	-0.01	-0.47	0.44	8.02	7.37	-	3.48	3.24
ОФЗ 45001	0.00	37808	10.00	15.11.06	-	607	104.40	104.80	0.00	0.00	-0.24	8.22	9.54	4.57	-	0.88	0.84
ОФЗ 45002	0.00	5520	10.00	02.08.06	-	502	103.90	104.50	0.00	0.14	-0.07	7.23	9.59	4.94	-	0.85	0.81
ОФЗ 46001	228.16	60000	10.00	10.09.08	-	1272	108.50	108.60	-0.09	0.02	-0.42	0.55	9.22	6.73	-	2.44	2.28
ОФЗ 46002	0.00	62000	11.00	08.08.12	-	2700	107.20	107.79	0.00	-0.14	-0.05	9.04	10.23	7.73	-	5.08	4.72
ОФЗ 46003	1.88	37298	10.00	14.07.10	-	1944	110.40	110.45	0.00	0.09	-0.18	15.89	9.06	7.53	-	3.94	3.66
ОФЗ 46014	89.51	53827	10.00	29.08.18	-	4912	104.00	104.30	-0.20	-0.28	0.05	0.55	9.62	8.03	-	6.13	5.67
ОФЗ 46017	98.47	9998	9.50	03.08.16	-	4156	97.15	97.27	-0.02	-0.24	0.00	7.81	9.78	8.39	-	7.10	6.55
Всего	489.59	498378															
Итоги торгов субфедеральными и муниципальными облигациями																	
Башкортостан, 04	0.00	500	8.02	13.09.07	-	909	97.50	98.99	0.00	0.00	2.98	0.22	8.15	8.96	-	2.30	2.11
Белгородская обл., 04	3.26	320	15.00	29.04.08	-	1138	108.40	108.50	0.00	0.28	1.03	57.53	13.82	11.07	-	2.51	2.26
Белгородская обл., 03	0.00	300	19.00	20.12.05	-	277	0.00	0.00	0.00	0.00	0.32	45.81	17.54	7.86	-	0.70	0.65
Волгоградская обл., 01	0.00	600	14.00	11.06.09	-	1546	102.61	103.59	0.00	0.00	2.93	35.29	13.58	11.27	-	2.68	2.40
Иркутская обл., 01	0.00	700	11.00	22.07.07	-	856	101.60	102.00	0.00	0.05	1.47	17.48	10.82	9.53	-	1.29	1.17
Иркутская обл., 02	5.60	750	11.00	07.09.06	-	538	101.75	101.95	0.05	-0.05	1.29	3.01	10.81	9.00	-	1.02	0.93
Коми, 05	0.00	500	15.00	24.12.07	-	1011	0.00	0.00	0.00	0.00	1.83	34.52	13.53	9.81	-	2.29	2.08
Коми, 06	0.00	700	14.50	14.10.10	-	2036	109.50	110.00	0.00	-0.68	1.92	61.58	13.18	10.69	-	3.93	3.55
Коми, 07	4.20	1000	12.00	22.11.13	-	3171	95.15	95.40	0.16	0.26	2.00	37.81	12.59	11.05	-	5.34	4.81
Костромская обл., 03	0.00	300	15.00	23.06.05	-	97	0.00	0.00	0.00	-0.09	0.10	35.34	14.70	7.49	-	0.26	0.24
Красноярск, 01	0.00	1000	11.00	21.07.05	-	125	101.50	101.70	0.00	0.00	0.49	17.78	10.84	6.68	-	0.34	0.31
Красноярск, 02	6.22	630	12.50	27.10.06	-	588	105.00	105.47	-0.09	-0.05	2.16	17.47	11.86	9.16	-	1.46	1.34
Красноярский край, 01	0.95	1500	10.30	08.12.05	-	265	101.91	102.19	0.00	0.00	0.78	3.10	10.11	7.78	-	0.71	0.66
Красноярский край, 02	0.00	1500	10.95	26.10.06	-	587	103.31	103.60	0.00	0.34	2.12	17.10	10.57	8.84	-	1.48	1.36
Краснодарский край, 01	0.00	605	11.00	15.05.07	-	788	101.35	101.70	0.00	-0.20	0.84	36.77	10.86	9.86	-	1.92	1.75
Ленинградская обл., 02	0.00	800	14.01	08.12.10	-	2091	114.50	115.50	0.00	-0.26	0.79	35.31	12.10	10.55	-	4.13	3.73
Московская обл., 02	3.82	1000	17.00	10.06.05	-	84	102.90	103.12	0.24	-1.06	0.29	3.73	16.52	4.26	-	0.23	0.22
Московская обл., 03	13.77	1000	11.00	19.08.07	-	884	105.80	106.20	-0.39	0.18	1.74	8.44	10.38	8.38	-	2.18	2.01
Московская обл., 04	24.62	9600	11.00	21.04.09	-	1495	106.60	107.04	-0.05	-0.14	1.43	15.67	10.28	9.24	-	3.33	3.05
Новосибирск, 01	0.00	1500	16.00	21.06.05	-	95	0.00	0.00	0.00	-0.15	0.10	38.14	15.61	6.49	-	0.25	0.24
Новосибирская обл.	13.07	1500	13.50	27.07.06	-	496	103.50	103.80	-0.05	-0.14	1.98	16.27	13.06	11.26	-	1.25	1.12
Самарская обл., 01	0.00	2370	12.00	04.07.06	-	473	0.00	104.90	0.00	-0.19	2.11	24.00	11.44	8.22	-	1.19	1.10
Тверская обл., 02	10.25	1000	16.90	23.11.06	-	615	111.20	111.50	0.00	-0.18	0.83	10.19	15.20	9.97	-	1.50	1.36
Томская обл., 02	0.00	500	12.00	27.07.06	-	496	102.70	0.00	0.00	0.00	0.89	16.44	11.71	9.85	-	1.28	1.16
Томская обл., 03	0.00	600	12.00	13.10.07	-	939	102.20	102.55	0.00	-0.20	1.76	51.29	11.71	9.99	-	2.20	2.00
Уфа, 03	0.00	400	10.03	18.07.06	-	487	100.00	100.35	0.00	0.25	1.30	16.21	10.01	10.08	-	1.26	1.15
Уфа, 04	0.00	500	10.03	03.06.08	-	1173	98.25	99.50	0.00	0.25	2.97	27.75	10.08	10.46	-	2.75	2.49
Хабаровский край, 01	0.06	300	13.09	27.08.05	-	162	102.45	102.60	-0.05	-0.15	0.46	6.81	12.77	7.51	-	0.44	0.41
Хабаровский край, 02	0.00	700	13.13	05.10.06	-	566	102.00	102.29	0.00	-0.09	1.00	25.90	12.86	9.98	-	1.41	1.28
ХМАО, 01	0.00	1000	15.00	08.12.05	-	265	105.00	0.00	0.00	0.00	-2.08	39.04	14.15	6.48	-	0.69	0.65
ХМАО, 02	0.00	5000	12.00	27.05.08	-	1166	0.00	110.50	0.00	0.23	0.18	36.82	10.91	8.53	-	2.68	2.47
Чувашия, 01	1.02	285	12.00	12.08.05	-	147	102.25	102.35	0.16	-0.15	0.39	11.18	11.72	6.05	-	0.40	0.37
Чувашия, 02	19.84	500	9.50	13.04.07	-	756	97.00	97.40	0.14	-0.61	2.33	16.92	9.75	11.34	-	1.87	1.68
Якутия, 03	0.00	800	12.00	17.06.08	-	1187	0.00	0.00	0.00	-0.43	1.41	28.60	11.51	10.84	-	2.68	2.42
Якутия, 04	0.00	1000	14.00	16.03.06	-	363	105.60	105.92	0.00	0.00	0.95	0.38	13.20	7.62	-	0.95	0.88
Якутия, 05	0.00	2000	10.00	21.04.07	-	764	99.55	99.79	0.00	-0.11	2.47	15.62	10.03	9.56	-	1.89	1.73
ЯНАО, 01	0.00	1800	11.00	03.08.08	-	1234	102.51	112.53	0.00	0.19	2.38	12.36	10.60	9.32	-	2.90	2.65
Ярославская обл., 02	0.00	1000	13.78	03.07.07	-	837	106.20	106.90	0.00	-0.41	2.05	27.56	12.96	10.42	-	1.97	1.79
Москва 33	0.00	4000	10.00	27.05.05	-	70	100.80	101.35	0.00	0.59	0.19	16.99	9.82	4.47	-	0.32	0.31
Москва 24	0.00	3000	15.00	02.09.05	-	168	104.93	105.15	1.00	-0.17	0.18	6.58	14.14	1.78	-	0.45	0.44
Москва 34	0.12	4000	10.00	28.08.05	-	163	102.58	103.18	-1.15	1.17	0.24	4.93	9.75	4.25	-	0.44	0.42
Москва 35	0.00	3900	10.00	18.06.06	-	457	0.00	0.00	0.00	0.10	0.07	11.78	9.57	2.80	-	0.61	0.60
Москва 28	137.64	3000	15.00	25.12.05	-	282	108.15	108.48	-0.04	0.00	0.51	34.11	13.84	3.95	-	0.72	0.70
Москва 32	9.77	4000	10.00	25.05.06	-	4											

Источники: REUTERS, расчеты Банка Москвы



ЭМИТЕНТЫ	ОБЪЁМЫ		ПОГАШЕНИЕ/ ВЫКУП			ЦЕНА	ИЗМЕНЕНИЕ,%			ДОХОДНОСТЬ,%			ДЮРАЦИЯ				
	Оборот, млн. руб.	Объем, млрд. руб.	Купон, %	Погашение	Оферта		Дней до погашени я	Покупка	Продаж а	день	неделя	месяц	НКД	Текуща я	К погаш.	К оферте	Дюр. лет.
Итоги торгов корпоративными облигациями																	
Нефть и газ																	
ГАЗПРОМ А2	0.21	5000	15.21	03.11.05	-	230	106.05	106.35	-0.33	-0.14	-0.23	54.17	14.30	4.89	-	0.60	0.57
ГАЗПРОМ А3	10.10	10000	8.11	18.01.07	-	671	101.20	101.42	-0.05	-0.19	0.89	10.89	8.01	7.53	-	1.73	1.61
ГАЗПРОМ А5	53.01	5000	7.58	09.10.07	-	935	99.91	100.00	0.05	0.10	1.06	32.60	7.58	7.74	-	2.30	2.14
НГК ИТЕРА	9.36	2000	13.50	07.12.07	07.12.05	994	101.50	101.70	-0.25	0.20	1.20	37.36	13.30	-	11.53	0.69	0.62
Лукойл 02	18.87	6000	7.15	17.11.09	20.11.07	1705	99.15	99.25	-0.25	0.00	-0.05	22.53	7.21	-	7.62	2.43	2.26
НОВАТЭК, 01	0.00	1000	9.40	30.11.06	-	622	100.86	100.95	0.10	-	0.00	27.30	9.31	8.96	-	1.57	1.45
Нортгаз, 01	0.68	2100	16.00	09.11.05	-	236	102.50	102.74	-0.19	-0.13	0.68	56.11	15.61	12.14	-	0.61	0.54
Татнефть 03	3.14	1500	12.00	01.07.06	-	470	104.70	104.90	0.00	0.00	1.06	25.64	11.45	8.14	-	1.21	1.12
ТНК, 04	0.00	3000	12.00	27.03.05	-	9	0.00	0.00	0.00	0.00	-0.98	57.21	12.00	11.35	-	0.02	0.02
ТНК, 05	0.00	3000	15.00	28.11.06	-	620	113.05	113.80	0.00	0.00	-0.18	45.21	13.26	6.81	-	1.51	1.42
Химия и нефтехимия																	
АМТЕЛ ХК, 01	0.01	1200	12.50	15.11.07	22.11.05	972	101.00	101.38	0.00	0.20	0.45	41.10	12.32	-	10.12	0.65	0.59
Акрон, 01	0.03	600	13.45	01.11.05	-	228	102.70	102.90	-0.19	-0.24	0.83	16.58	13.10	9.25	-	0.60	0.55
Амтелшинпром, 01	0.54	600	19.00	23.12.05	-	280	106.00	106.60	0.19	0.53	1.50	43.73	17.87	10.44	-	0.73	0.66
Куйбышевгазот, 01	5.74	600	9.00	15.06.06	15.12.05	454	100.30	100.50	0.50	-0.15	-0.15	0.25	8.96	-	8.64	0.73	0.67
НИКОСХИМ, 01	15.02	750	15.00	14.12.06	-	636	100.15	100.30	-0.10	0.10	0.13	37.81	14.98	14.83	-	1.55	1.35
НКНХ-02	0.00	1500	16.00	24.05.05	-	67	101.45	102.00	0.00	-0.20	-0.25	50.85	15.76	7.09	-	0.18	0.17
НКНХ-03	0.00	2000	9.50	01.09.07	01.09.05	897	100.15	0.00	0.00	0.00	0.25	4.16	9.45	-	8.63	0.45	0.42
Нэфис Косметикс, 01	0.00	400	12.00	22.04.07	21.10.05	765	0.00	100.80	0.00	0.00	0.20	48.66	11.98	-	11.93	0.57	0.51
САНОС 01	0.00	300	14.00	13.02.06	-	332	104.70	105.20	0.00	-0.38	0.67	12.66	13.33	8.33	-	0.88	0.81
САНОС 02	8.04	3000	9.70	10.11.09	13.11.07	1698	100.50	100.65	0.00	-0.30	1.50	32.42	9.65	-	9.92	2.33	2.12
Электроэнергетика																	
Алтайэнерго, 01	0.65	600	18.00	05.08.05	-	140	102.15	102.30	0.02	-0.08	-0.05	21.21	17.60	12.26	-	0.37	0.33
Башкирэнерго, 01	0.00	500	20.00	11.09.05	-	177	105.00	105.90	0.00	0.00	1.04	3.29	18.98	8.49	-	0.49	0.45
Башкирэнерго, 02	0.00	500	10.69	22.02.07	25.08.05	706	0.00	0.00	0.00	0.00	0.99	6.44	10.58	-	8.27	0.44	0.41
Ленэнерго, 01	11.04	3000	10.25	19.04.07	-	762	100.25	100.30	0.25	0.00	2.04	41.56	10.22	10.36	-	1.86	1.68
РАО ЕЭС 02	0.05	3000	15.00	21.10.05	-	217	105.45	105.94	0.19	-0.83	0.00	60.82	14.16	4.77	-	0.56	0.54
Свердловэнерго, 01	0.00	500	11.50	01.03.07	05.09.05	713	100.30	0.00	0.00	-0.35	0.85	4.73	11.44	-	10.63	0.47	0.42
ФСК ЕЭС, 01	30.92	5000	8.80	18.12.07	-	1005	101.40	101.45	0.05	-0.34	2.70	20.98	8.68	8.38	-	2.46	2.27
Якутскэнерго, 01	0.00	400	16.00	31.08.06	-	531	103.70	104.50	0.00	0.19	0.28	6.58	15.46	12.32	-	1.35	1.20
Связь																	
Башинформсвязь 09	0.00	150	14.00	23.10.05	-	219	102.70	103.00	0.00	0.00	0.29	56.00	13.63	9.35	-	0.57	0.52
Волгателеком	0.43	1000	15.00	21.02.06	-	340	105.50	105.80	0.09	0.21	0.74	10.27	14.22	7.98	-	0.88	0.82
Вымпелком 01	0.00	3000	9.90	16.05.06	-	424	102.10	103.00	0.00	-0.10	1.29	33.09	9.68	7.92	-	1.09	1.01
Дальсвязь 01	8.72	1000	15.00	15.11.06	16.11.05	607	103.81	104.94	0.19	0.10	0.38	49.73	14.37	-	8.19	0.63	0.58
МГТС 04	2.06	1000	10.00	22.04.09	26.04.06	1496	98.00	103.00	1.83	-0.87	1.73	38.90	9.72	-	7.39	1.04	0.97
Мегафон Финас 01	0.00	1500	11.50	07.06.06	-	446	103.00	104.75	0.00	0.00	1.92	31.51	11.06	8.13	-	1.14	1.06
Мегафон	0.00	1500	9.28	11.04.07	-	754	100.00	101.60	0.00	0.10	1.62	39.66	9.21	9.07	-	1.86	1.70
Сибирьтелеком 03	0.00	1530	14.50	14.07.06	-	483	107.00	107.30	0.00	-0.23	1.36	25.03	13.53	8.79	-	1.23	1.13
Сибирьтелеком, 04	0.00	2000	12.50	05.07.07	-	839	106.00	106.50	0.00	-0.39	1.47	24.32	11.78	9.69	-	2.03	1.85
СЗ Телеком, 02	2.08	1500	13.20	03.10.07	05.10.05	929	103.40	103.85	0.15	0.05	0.29	26.04	12.77	-	7.03	0.53	0.49
СМАРТС, 01	1.36	275	18.00	20.11.05	-	247	102.50	104.60	-0.10	-0.28	1.01	57.21	17.21	11.00	-	0.64	0.58
СМАРТС, 02	0.00	500	13.75	26.06.07	26.06.05	830	100.30	100.85	0.00	0.00	0.30	30.89	13.68	-	11.51	0.27	0.25
СМАРТС, 03	0.00	1000	15.10	29.09.09	05.10.05	1656	102.90	103.78	0.00	0.00	2.01	67.85	14.66	-	9.57	0.52	0.47
Таттелеком, 03	0.00	600	12.50	06.05.07	15.05.05	779	100.60	101.00	0.00	-1.08	0.89	10.96	12.56	-	6.70	0.16	0.15
УРСИ 02	7.36	1000	17.50	06.08.05	-	141	104.33	104.40	-0.14	-0.22	-0.11	18.70	16.76	6.01	-	0.38	0.36
УРСИ 03	18.34	3000	14.25	18.07.06	-	487	107.03	107.25	-0.14	-0.41	1.27	23.03	13.31	8.66	-	1.24	1.14
УРСИ 04	40.75	3000	9.99	01.11.07	-	958	101.80	102.00	-0.01	0.25	2.10	36.68	9.79	9.30	-	2.30	2.10
Центртелеком 02	15.75	600	16.00	21.04.05	-	34	100.70	100.90	0.00	-0.10	-0.46	64.88	15.86	5.90	-	0.09	0.09
Центртелеком 03	0.00	2000	12.35	15.09.06	-	546	104.05	104.95	-0.81	0.14	1.40	61.92	11.87	9.61	-	1.33	1.22
Центртелеком 04	2.90	5623	13.80	21.08.09	16.11.06	1617	106.50	106.65	0.00	-0.33	1.47	11.34	12.96	-	9.72	1.53	1.40
Центральный Телеграф 0	0.00	500	16.00	22.08.06	-	522	105.00	105.60	0.00	-0.24	0.19	10.52	15.15	12.21	-	1.30	1.16
ЮТК, 01	2.06	1500	14.24	14.09.06	-	545	102.76	102.99	-0.34	0.02	-0.25	0.39	13.86	12.54	-	1.40	1.24
ЮТК, 02	4.03	1500	12.00	07.02.07	08.02.06	691	100.45	100.65	-0.35	-0.05	0.40	12.16	11.92	-	11.50	0.87	0.78
ЮТК, 03	1.21	3500	12.30	10.10.09	13.04.06	1667	100.56	100.79	0.00	-0.19	0.50	54.93	12.22	-	11.80	0.98	0.88
Добывающая промышленность																	
АЛРОСА 19	0.00	3000	16.00	23.10.05	-	219	106.30	106.50	0.00	-0.09	0.06	64.00	15.05	5.24	-	0.56	0.54
Полиметалл, 01	0.00	750	18.00	21.03.06	22.03.05	368	0.00	0.00	0.00	-0.14	0.01	87.78	16.78	9.75	-	0.90	0.82
СУЭК, 02	0.00	1000	11.00	15.02.07	16.02.06	699	99.75	101.00	0.00	-0.20	0.40	8.74	10.95	-	10.83	0.88	0.79
Металлургия																	
Выксунский МЗ 01	0.03	1000	15.00	31.08.05	-	166	103.40	0.00	0.00	-0.29	-0.29	6.58	14.49	7.01	-	0.46	0.43
Евразхолдинг 01	5.18	1000	12.50	05.12.05	-	262	103.25	103.80	-0.29	0.00	0.44	35.27	12.08	7.50	-	0.69	0.64
ИНПРОМ, 01	1.00	500	13.54	20.04.07	22.04.05	763	100.15	100.24	0.00	0.04	0.15	54.53	13.51	-	10.84	0.10	0.09
МаурИнвест, 01	0.09	500	12.30	03.04.07	05.04.05	746	99.9										

ЭМИТЕНТЫ	ОБЪЁМЫ		ПОГАШЕНИЕ/ ВЫКУП			ЦЕНА		ИЗМЕНЕНИЕ,%			ДОХОДНОСТЬ,%			ДЮРАЦИЯ			
	Оборот, млн. руб.	Объем, млрд. руб.	Купон, %	Погашение	Оферта	Дней до погашения	Покупка	Продажа	день	неделя	месяц	НКД	Текущая	К погаш.	К оферте	Дюр. лет.	Мод. дюр.
Машиностроение																	
Автоваз, 02	22.89	3000	10.78	13.08.08	17.08.05	1244	101.37	101.41	0.20	-0.06	0.83	8.86	10.63	-	7.13	0.42	0.39
ГТ-ТЭЦ Энерго 02	5.60	1500	12.50	22.06.06	-	461	99.90	99.98	-0.03	0.00	0.00	29.11	12.51	12.92	-	1.18	1.04
ИжАвто, 01	8.76	1200	12.50	14.03.07	14.09.05	726	99.35	99.55	-0.25	0.00	1.13	0.68	12.58	-	13.90	0.49	0.43
ИРКУТ, 01	0.00	600	8.00	27.03.05	-	9	100.09	0.00	0.00	0.00	-0.05	37.92	8.01	10.84	-	0.02	0.02
ИРКУТ 02	9.76	1500	16.00	02.11.05	-	229	104.67	104.75	-0.19	0.00	-0.05	59.18	15.30	8.53	-	0.59	0.55
КАМАЗ-Финанс	0.00	1200	12.30	11.11.06	11.11.05	603	102.20	102.35	0.00	-0.05	1.14	42.80	12.04	-	9.03	0.62	0.57
ЛОМО, 02	3.02	700	15.35	11.07.06	12.07.05	480	100.46	100.60	-0.14	0.05	0.10	27.76	15.27	-	13.34	0.32	0.28
Миг-Финанс, 01	3.73	1000	16.00	03.06.09	15.12.05	1538	101.00	101.97	0.05	-0.45	1.11	43.84	15.84	-	14.49	0.71	0.62
ОМЗ 04	5.17	900	14.25	26.02.09	01.09.05	1441	103.31	103.40	0.00	-0.19	0.38	5.86	13.79	-	6.77	0.46	0.43
Русские Автобусы	1.14	500	15.00	22.05.06	-	430	101.80	102.26	0.10	0.15	0.89	48.90	14.72	12.71	-	1.08	0.96
Сатурн Инвест	0.00	500	16.00	05.08.06	-	505	102.90	103.95	0.00	0.10	0.99	18.85	15.50	13.07	-	1.28	1.13
Северсталь-авто	10.17	1500	11.25	21.01.10	25.01.07	1770	102.15	102.50	1.13	0.00	0.39	15.41	11.00	-	10.12	1.71	1.55
ТВЗ, 01	6.89	750	14.60	10.10.06	-	571	104.45	104.60	0.14	-0.27	1.45	63.60	13.96	10.21	-	0.97	0.88
Трансмашхолдинг, 01	0.00	1500	14.00	01.12.07	05.06.06	988	102.22	102.85	0.00	-0.83	3.00	41.04	13.61	-	11.54	1.12	1.00
Уралвагонзавод, 01	3.22	2000	13.82	30.09.08	04.10.05	1292	102.11	102.25	-0.05	0.20	1.08	62.10	13.52	-	9.81	0.52	0.47
Пищевая промышленность																	
АПК ОГО, 01	1.71	1100	13.95	22.04.07	22.04.05	765	99.90	99.95	0.15	0.28	0.76	56.56	13.96	-	13.70	0.10	0.08
Балтимор-Нева	0.10	500	16.00	05.09.06	02.09.05	536	103.35	103.40	0.00	-0.43	0.44	7.01	15.48	-	8.76	0.45	0.41
Вимм-Билль-Данн	22.24	1500	8.48	11.04.06	-	389	100.80	101.10	-0.10	-0.20	1.59	36.48	8.40	6.92	-	1.01	0.94
Группа ОСТ, 01	0.00	800	14.00	19.07.05	08.07.05	123	102.47	102.59	-0.01	-0.34	0.49	22.63	13.65	-	13.07	0.31	0.27
Джей-Эф-Си, 01	2.41	700	14.00	06.10.05	-	202	101.81	101.90	0.00	0.06	0.40	19.06	13.75	11.02	-	0.53	0.48
Джей-Эф-Си, 02	0.00	1200	14.00	04.12.07	06.12.05	991	101.85	102.05	0.00	-	0.00	38.74	13.75	-	11.50	0.69	0.62
Микояновский	0.00	1000	14.50	18.09.06	19.03.05	549	0.00	0.00	0.00	0.62	-0.50	37.90	13.99	11.11	-	1.32	1.19
НИДАН-ФУДС, 01	0.00	850	17.00	06.12.06	08.06.05	628	101.20	101.90	0.00	0.10	-0.54	46.58	16.68	-	8.02	0.22	0.21
Парнас-М, 01	6.50	500	12.75	15.03.06	-	362	101.01	101.12	0.15	0.15	-0.13	0.70	12.61	12.07	-	0.95	0.84
Праймерс Дон, 01	0.00	750	13.50	10.11.06	11.11.05	602	0.00	101.30	0.00	-0.21	1.00	12.95	13.35	-	13.04	0.63	0.56
Разгуляй-Центр 01	0.07	1000	16.00	05.06.06	04.06.05	444	100.01	100.29	0.40	-0.10	0.60	46.03	15.94	-	11.23	0.21	0.19
ЭФКО, 01	1.03	1000	15.50	05.09.06	06.09.05	536	102.50	103.00	-0.49	-0.39	0.34	4.25	15.12	-	9.91	0.47	0.43
Пивоварение																	
Балтика, 01	0.00	1000	8.75	20.11.07	-	977	99.63	99.90	0.00	0.00	1.01	20.86	8.76	8.98	-	2.46	2.26
Красный Восток-Инвест	2.70	1500	11.50	25.02.07	24.02.06	709	100.60	100.80	0.00	0.19	-0.03	6.93	11.42	-	10.96	0.91	0.82
ПИТ-Инвестментс 01	4.67	1000	17.00	28.09.06	31.03.05	559	100.07	100.25	0.02	-0.19	-0.35	78.71	16.98	-	12.62	0.04	0.03
САН Интербрю	0.00	2500	13.00	15.08.06	-	515	106.30	106.75	0.00	-0.19	0.90	16.38	12.17	7.29	-	1.17	1.09
Тинькофф Инвест	6.38	400	20.50	29.04.05	-	42	101.17	101.49	0.25	-0.22	-0.44	79.19	20.22	7.62	-	0.12	0.11
Лесная промышленность и ЦБК																	
АЦБК-Инвест	0.00	500	13.50	07.09.06	-	538	100.50	101.50	0.00	0.25	-0.05	2.96	13.37	13.37	-	1.36	1.20
Волга 01	8.68	1500	12.00	13.03.07	14.09.05	725	96.28	96.50	0.05	0.00	0.00	0.66	12.44	-	24.09	0.50	0.40
ГОТЭК	0.00	550	14.20	06.06.06	07.06.05	445	101.00	101.50	0.00	-0.15	0.84	39.29	14.01	-	7.71	0.22	0.21
Илим Палп Финанс	0.00	1500	15.21	18.03.06	23.03.05	365	0.00	0.00	0.00	-0.31	-0.78	72.92	15.19	-	6.68	0.01	0.01
ПЭФ Союз, 01	0.00	300	16.00	09.10.07	06.10.05	935	101.60	102.00	0.00	-0.23	0.44	71.01	15.72	-	12.88	0.52	0.46
Строительство и ипотека																	
АИЖК	0.00	1070	11.00	01.12.08	-	1354	106.30	107.90	0.00	0.00	1.09	32247	10.19	8.61	-	3.08	2.84
АИЖК, 02	0.00	1500	11.00	01.02.10	-	1781	108.25	109.25	0.00	0.73	2.15	13.56	10.12	8.96	-	3.90	3.58
АИЖК, 03	8.36	2250	9.40	15.10.10	-	2037	104.50	105.50	-0.38	0.24	5.00	27.30	9.00	8.41	-	3.54	3.27
Главмострой, 01	3.06	2000	14.15	27.05.07	27.05.05	800	99.92	100.01	0.07	0.02	0.05	8.53	14.15	-	13.92	0.19	0.17
ИНТЕКО 01	0.00	1200	10.95	15.02.07	-	699	0.00	100.00	0.00	-6.85	0.10	8.70	11.53	14.49	-	1.76	1.54
МИА, 01	0.13	2200	10.00	20.09.12	-	2743	99.00	102.00	0.00	0.70	-0.30	10.30	10.00	10.38	-	3.18	2.88
ПИК, 04	0.00	750	13.00	29.06.05	-	103	100.00	100.35	0.00	-1.00	-0.50	13.71	13.00	13.61	-	0.16	0.14
СУ-155	16.01	1500	12.29	30.03.07	30.03.05	742	99.99	100.00	-0.01	0.00	0.60	26.94	12.29	-	12.27	0.03	0.03
Транспорт																	
АвиаК. Самара, 01	0.60	350	15.00	08.03.07	-	720	100.40	100.50	0.20	0.27	-0.57	3.29	14.93	14.73	-	1.78	1.55
Ист Лайн Хэндлинг	0.00	1000	13.50	23.06.05	-	97	0.00	101.50	0.00	-0.49	0.84	31.81	13.37	9.35	-	0.27	0.24
РЖД, 03	8.99	4000	8.33	02.12.09	-	1720	99.86	99.90	0.05	-0.50	1.00	22.82	8.34	8.54	-	3.91	3.60
РЖД, 02	25.99	4000	7.75	05.12.07	-	992	99.90	100.00	0.00	-0.85	1.25	21.23	7.75	7.89	-	2.45	2.27
РЖД, 01	0.00	4000	6.59	07.12.05	-	264	100.73	100.80	0.00	0.00	0.90	18.05	6.54	5.51	-	0.71	0.67
Транснефтепродукт	0.00	1000	8.90	10.05.06	-	418	101.00	101.80	0.00	-0.20	0.74	31.21	8.81	8.11	-	1.08	1.00
Финансовый сектор																	
АльфаФинанс, 01	0.00	1000	9.00	08.06.07	10.06.05	812	0.00	0.00	0.00	-	0.00	24.16	9.00	-	9.00	0.23	0.21
АльфаФинанс, 02	0.00	2000	7.40	31.03.10	06.04.05	1839	99.75	100.10	0.00	-0.11	0.71	33.05	7.39	-	5.30	0.05	0.05
Банк Зенит, 01	0.00	1000	8.69	24.03.07	24.03.05	736	0.00	0.00	0.00	-0.07	0.03	42.14	8.69	-	8.34	0.02	0.02
Внешторгбанк 03	4.31	2000	14.50	22.02.06	-	341	107.42	107.45	0.00	-0.19	-0.14	81.44	13.49	5.74	-	0.86	0.82
Внешторгбанк 04	0.00	5000	5.43	19.03.09	24.03.05	1462	0.00	0.00	0.00	0.00	0.00	26.18	5.43	-	4.70	0.02	0.02
ММБ, 01	0.00	1000	8.30	13.02.07	-	697	100.40	101.00	0.00	0.10	0.86	7.05	8.24	8.02	-	1.79	1.66
Росбанк, 01	1.00	3000	9.25	15.02.09	14.02.07	1430	100.30	100.70	-0.10	0.08	1.47	8.62	9.21	-	9.21	1.78	1.63
Русский Стандарт 02	3.18	1000	14.04	14.06.06	-	453	105.00	106.00	-0.14	-0.24	1.11	35.77	13.26	9.12	-	1.15	1.05
Русский Стандарт 03	15.31	2000	12.90	22.08.07	01.09.05	887	102.15	102.45	-0.03	-0.05	0.03	8.13	12.64	-	7.96	0.46	0.42
Всего по данным	559.49	215298															

Источники: REUTERS, расчеты Банка Москвы

ЭМИТЕНТЫ	ОБЪЁМ	ПОГАШЕНИЕ	ЦЕНА	ИЗМЕНЕНИЕ,%	ДОХОДНОСТЬ,%	РЕЙТИНГ	ДЮРАЦИЯ										
	Объем, млн.	Купон,%	Погашение	Дней до погашени я	Покупка	Продажа	день	неделю	месяц	К погаш.	Текущая	Спрэд к benchmar k	S&P	Moody's	Fitch	Дюр. лет.	Мод. дюр.
Суверенные еврооблигации																	
Россия EUR 05	€ 767	9.375	31.03.2005	10	100.07	100.16	-0.06	-0.14	-0.65	3.72	9.37	243	BBB-	Baa3	BBB	0.02	0.02
Россия 05	\$ 2 969	8.75	24.07.2005	125	101.56	101.75	0.00	-0.25	-0.73	3.98	8.62	114	BBB-	Baa3	BBB	0.34	0.33
Россия 07	\$ 2 400	10	26.06.2007	827	110.88	111.13	-0.17	-0.56	-0.11	4.85	9.02	112	BBB-	Baa3	BBB	2.05	2.00
Россия 10	\$ 2 718	8.25	31.03.2010	1836	108.31	109.06	0.00	-1.25	-0.11	5.19	7.62	127	BBB-	Baa3	BBB	2.64	2.58
Россия 18	\$ 3 466	11	24.07.2018	4873	139.69	140.44	-0.09	-1.41	0.97	6.56	7.87	203	BBB-	Baa3	BBB	8.13	7.88
Россия 30	\$19 526	5	31.03.2030	9141	102.88	103.13	-0.48	-0.60	0.18	6.55	4.86	202	BBB-	Baa3	BBB	8.17	7.91
Россия 28	\$ 2 500	12.75	24.06.2028	8496	165.06	165.63	0.00	-1.23	1.49	7.03	7.72	221	BBB-	Baa3	BBB	10.45	10.10
Облигации Минфина РФ																	
MINFIN 6	\$ 1 750	3	14.05.2006	419	98.19	98.38	0.00	-0.13	0.45	4.61	3.06	0	BBB-	Baa3	BBB	1.98	1.90
MINFIN 8	\$ 1 322	3	14.11.2007	968	95.31	95.88	0.00	-0.52	1.93	9.42	3.15	0	BBB-	Baa3	BBB	2.78	2.58
MINFIN 5	\$ 2 837	3	14.05.2008	1150	93.25	93.25	0.00	0.13	0.00	5.32	3.22	0	BBB-	Baa3	BBB	3.76	3.57
MINFIN 7	\$ 1 750	3	14.05.2011	2245	85.75	86.25	0.00	0.00	0.73	5.74	3.50	0	BBB-	Baa3	BBB	6.20	5.85
Облигации Aries																	
ARIES 01	€ 2 000	5.426	25.10.2007	948	105.63	105.75	-0.02	-0.42	0.14	3.23	5.14	102	BB+	Ba2	0.00	0.00	0.00
ARIES 02	€ 1 000	7.75	25.10.2009	1679	112.82	113.42	-0.49	-0.54	-0.36	4.58	6.87	149	BB+	Ba2	0.00	3.97	3.80
ARIES 03	\$ 2 436	9.6	25.10.2014	3505	121.00	121.40	-0.25	-1.09	-0.06	6.61	7.93	207	BB+	Ba2	0.00	6.78	6.36
Муниципальные еврооблигации																	
Москва 06	€ 400	10.95	28.04.2006	403	108.00	108.85	0.14	-0.43	-0.37	3.38	10.14	110	BBB-	Baa3	BBB	1.01	0.97
Москва 11	€ 374	6.45	12.10.2011	2396	107.32	108.94	0.15	-0.97	0.84	5.10	6.01	169	BBB-	Baa3	BBB	5.46	5.20
Нижегород 05	\$ 119	8.75	03.04.2005	13	100.00	100.15	0.00	0.00	-0.02	8.40	8.75	503		Caa1		0.03	0.03
Корпоративные еврооблигации																	
Вымпелком 06	\$ 250	10.45	11.11.2011	2426	100.75	101.00	-0.01	-0.09	-0.41	1.92	10.37	-83	BB-	B1		0.09	0.09
Евразхолдинга 06	\$ 150	8.875	25.09.2006	553	103.02	104.02	0.00	-0.32	0.93	6.73	8.61	300			B	1.43	1.34
Роснефть 06	\$ 150	12.75	20.11.2006	609	112.09	112.84	0.22	-0.22	-0.35	5.04	11.37	129	B W	Baa3		1.53	1.46
Сибнефть 07	\$ 400	11.5	13.02.2007	694	107.67	108.67	-0.70	-1.16	-0.25	7.08	10.68	331	B+	Ba2 D		1.80	1.68
ГАЗПРОМ 07	\$ 500	9.125	25.04.2007	765	107.75	108.25	-0.32	-0.33	-0.17	5.16	8.47	141	BB- W	Baa3	BB U	1.94	1.84
ТНК 07	\$ 700	11	11.11.2011	2426	111.82	112.82	-0.20	-0.86	-0.35	6.04	9.84	211		Ba2		2.35	2.21
МТС 08	\$ 400	9.75	30.01.2008	1045	106.25	107.63	-0.23	-1.16	0.45	7.28	9.18	334	BB- D	Ba3		2.63	2.45
Система 08	\$ 350	10.25	14.04.2008	1120	107.25	108.00	0.74	-0.34	0.71	7.55	9.56	361	B U	B3	B+	2.70	2.51
Алроса 08	\$ 500	8.125	06.05.2008	1142	104.39	105.25	-0.11	-0.58	1.51	6.54	7.78	264	B	B2		2.84	2.66
Вимм-Билль-Данн	\$ 150	8.5	21.05.2008	1157	100.50	101.50	-0.50	-1.47	1.09	8.31	8.46	441	B+	B3		2.88	2.66
ММК 08	\$ 300	8	21.10.2008	1310	102.55	103.55	-0.23	-0.32	1.22	7.18	7.80	324	BB- D	Ba3	BB-	3.19	2.98
Сибнефть 09	\$ 500	10.75	15.01.2009	1396	109.55	110.55	0.38	-1.36	0.98	7.80	9.81	386	B+	Ba2 D		3.32	3.08
Северсталь 09	\$ 325	8.625	24.02.2009	1436	101.82	102.83	0.90	-0.14	1.94	8.07	8.47	413	B+	B2	B+ D	3.52	3.26
Вымпелком 09	\$ 450	10	16.06.2009	1548	107.05	108.05	0.32	-1.16	1.96	8.00	9.34	379	BB-	B1		3.63	3.36
Евразхолдинга 09	\$ 300	10.88	03.08.2009	1596	109.11	109.86	0.07	-1.26	2.16	8.34	9.97	415			B	3.72	3.44
НОРНИКЕЛЬ, 09	\$ 500	7.125	30.09.2009	1654	99.56	100.44	0.57	-0.11	1.84	7.24	7.16	307	BB	Ba2		3.95	3.68
ГАЗПРОМ 09	\$ 700	10.5	21.10.2009	1675	116.05	116.55	0.47	-0.78	-0.54	6.40	9.05	220	BB- W	Baa3	BB U	3.79	3.56
ГАЗПРОМ 10	€ 1 000	7.8	27.09.2010	2016	111.77	112.27	-0.15	-0.94	-0.34	5.27	6.98	200	BB- W	Baa3	BB U	4.59	4.36
МТС 10	\$ 400	8.375	14.10.2010	2033	101.74	102.74	0.27	-2.17	1.43	7.96	8.23	376	BB- D	Ba3		4.59	4.25
Вымпелком 11	\$ 300	8.375	22.10.2011	2406	100.26	101.16	-0.01	-0.09	-0.41	8.32	8.35	415	BB-	B1		5.22	4.82
Система 11	\$ 350	8.875	11.11.2011	2426	101.50	103.50	-0.38	-1.39	1.22	8.54	8.74	434	B U	B3	B+	4.84	4.46
МТС 12	\$ 400	8	28.01.2012	2504	98.73	99.73	0.60	-1.89	1.15	8.24	8.10	404	BB- D	Ba3		5.54	5.12
Северсталь 14	\$ 375	9.25	19.04.2014	3316	103.02	103.69	-0.14	-1.19	3.52	8.76	8.98	423	B+	B2	B+ D	6.40	5.89
Алроса 14	\$ 800	8.875	17.11.2014	3528	104.38	105.37	-0.30	-1.21	2.31	8.21	8.50	367	B	B2		6.82	6.30
ГАЗПРОМ 13	\$ 1 750	9.625	01.03.2013	2902	115.52	116.27	0.11	-1.59	-0.13	7.04	8.33	251	BB- W	Baa3	BB U	6.07	5.67
ГАЗПРОМ 20	\$ 1 250	7.201	01.02.2020	5430	102.63	110.00	0.42	-1.67	-	6.91	7.02	238	BB- W	Baa3	BB U	9.78	9.14
ГАЗПРОМ 34	\$ 1 000	8.625	28.04.2034	10630	111.00	113.00	-0.04	-0.18	-0.23	7.67	7.77	284	BB- W	Baa3	BB U	11.52	10.70
Банковские еврооблигации																	
ВТБ 05	\$ 325	4.71	28.04.2005	38	100.10	100.11	0.00	-0.03	-0.14	3.69	4.71	95	BB+		BBB	0.00	0.00
Русс. Станд 05	\$ 30	11	28.05.2005	68	100.96	101.46	-0.02	-0.11	-0.33	5.44	10.90	259	B	Ba3		0.19	0.18
Газпромбанк 05	€ 150	9.75	04.10.2005	197	103.35	103.55	-0.01	-0.19	-0.39	3.19	9.43	106	B+	Baa2		0.54	0.52
Альфабанк 05	\$ 175	10.75	19.11.2005	243	103.56	103.91	-0.18	-0.22	0.17	5.11	10.38	198	B	Ba2	B	0.64	0.61
МДМ 05	\$ 200	10.75	16.12.2005	270	103.95	104.45	0.10	-0.48	0.51	5.13	10.34	199	B		B+	0.72	0.69
Альфабанк 06	\$ 190	8	13.04.2006	388	101.41	101.91	-0.72	-0.74	0.16	6.55	7.89	344	B	Ba2	B+	1.03	0.97
Банк ЗЕНИТ 06	\$ 125	9.25	12.06.2006	448	101.13	0.00	0.00	0.00	0.00	8.24	9.15	446		B1	B-	1.20	1.11
УралСиб Банк 06	\$ 140	8.875	06.07.2006	472	101.25	101.75	-0.22	-0.45	0.48	7.69	8.77	339		B1	B-	1.29	1.20
Сбербанк 06	\$ 1 000	4.443	24.10.2006	582	101.15	101.90	-0.12	-0.12	-0.01	4.03	4.39	78		Baa2	BBB	1.24	1.20
ВТБ 06	\$ 350	3.871	22.06.2006	458	100.50	0.00	0.01	-0.11	-0.11	3.93	3.85	95	BB+		BBB	0.00	0.00
Промсвязьбанк 06	\$ 200	10.25	27.10.2006	585	102.55	103.17	0.42	-0.02	0.98	8.50	10.00	477	B-		B	1.52	1.40
МДМ 06	\$ 200	9.375	23.09.2006	551	104.15	104.51	-0.93	-0.48	1.37	6.33	9.00	245	B		B+	1.42	1.33
Петрокоммерц 07	\$ 120	9	09.02.2007	690	103.55	104.53	-0.06	0.04	1.90	6.94	8.69	318	B	B1		1.81	1.70
НОМОС 07	\$ 100	9.125	13.02.2007	694	101.89	102.89	-0.47	-0.80	1.16	8.02	8.96	425		B1	B	1.83	1.70
Моснарбанк 07	\$ 200	4.364	05.10.2007	928	101.93	102.18	0.00	-0.02	-0.65	4.11	4.28	98			BBB	0.00	0.00
ИБГ Николай	\$ 150	9	19.03.2007	728	101.44	102.40	-0.05	-0.25									

**Мировой рынок долга**

ЭМИТЕНТЫ	ЦЕНА		ИЗМЕНЕНИЕ,%			ДОХОДНОСТЬ,%	ДЮРАЦИЯ	РЕЙТИНГ	
	По закрытию	Последняя котировка	день	неделя	месяц			S&P	Moody's
US10YT=RR	95.95	95.80	-0.33	0.26	-4.02	4.53	8.20	AAA	Aaa
US30YT=RR	108.34	108.03	-0.63	0.01	-1.97	4.83	14.65	AAA	Aaa
EU2YT=RR	99.60	99.56	-0.01	-0.11	-0.16	2.51	1.71	AAA	Aaa
EU10YT=RR	100.40	100.12	-0.12	0.58	-1.57	3.73	8.28	AAA	Aaa
MEXGLB26=RR	152.94	152.94	-0.61	-1.53	0.16	6.76	10.21	BBB	Baa1
BRAZILC=RR	100.13	100.13	-0.12	-0.99	-0.43	0.00	0.00	BB-	B1
BRAGLB27=RR	107.38	107.38	-0.17	-1.49	0.79	9.33	9.30	BB-	B1
TRGLB30=RR	138.06	138.06	-0.09	-1.65	1.01	8.25	10.19	BB-	B1
TRGLB10=RR	123.00	123.00	-0.15	-1.45	0.85	6.49	4.08	BB-	B1
ARGFRB=RR	30.63	30.63	0.00	-0.78	7.08	0.00	0.00	SD	Caa1
ARGGLB30=RR	32.00	32.00	0.00	0.00	3.02	66.49	2.11	SD	Caa1
RUSGLB30=RR	102.88	102.88	-0.48	-0.60	0.18	6.55	8.17	BBB-	Baa3
RUSGLB10=RR	108.31	108.31	0.00	-1.25	-0.11	5.19	2.64	BBB-	Baa3

Источники: REUTERS

**Индексы JPM EMBI+**

EMBI+	СПРЭД		ИНДЕКС		ИЗМЕНЕНИЕ,%		
	Спрэд	Изменение за день	Значение	За день	С начала месяца	С начала года	За 12 месяцев
18 мар 05							
EMBI+	364	-5	328.59	0.32	-1.74	-0.29	8.16
EMBI+ RUSSIA	197	-3	379.85	0.21	-1.82	1.04	8.11
EMBI+ MEXICO	170	-2	303.80	0.48	-1.68	-0.34	2.78
EMBI+ TURKEY	271	-7	220.09	0.22	-2.48	-0.45	6.39
EMBI+ BRAZIL	427	-10	434.37	0.24	-2.42	-2.13	12.43
EMBI+ VENGUELA	440	-9	463.29	0.58	-1.05	-1.60	21.02

Источники: J.P. Morgan Chase, REUTERS

КОНТАКТНАЯ ИНФОРМАЦИЯ

WWW.MMBANK.RU

+7 (095) 105-8000, 924-0080

		<u>e-mail</u>	<u>ВН. ТЕЛ.</u>
<u>ВИЦЕ-ПРЕЗИДЕНТ</u>	Сытников Алексей		
<u>НАЧАЛЬНИК УПРАВЛЕНИЯ ДОВЕРИТЕЛЬНЫХ ОПЕРАЦИЙ</u>	Касьянова Елена	Kasyanova_EA@mmbank.ru	4679
<u>КОЛЛЕКТИВНЫЕ ИНВЕСТИЦИИ</u>	Исаев Бейшен	Isaev_BK@mmbank.ru	4591
<u>ИНДИВИДУАЛЬНОЕ УПРАВЛЕНИЕ АКТИВАМИ</u>			
Начальник отдела	Беспалов Алексей	Bespalov_AV@mmbank.ru	4220
Менеджер по работе с клиентами	Шухова Алла	Shuhova_AG@mmbank.ru	4263
<u>АНАЛИТИЧЕСКИЙ ОТДЕЛ</u>			
Начальник отдела	Тремасов Кирилл	Tremasov_KV@mmbank.ru	4592
Анализ акций	Веденеев Владимир	Vedeneev_VY@mmbank.ru	2817
Анализ долговых рынков	Федоров Егор	Fedorov_EY@mmbank.ru	4233
Ассистент	Лямин Михаил	Lyamin_MY@mmbank.ru	2844
<u>ОТДЕЛ УПРАВЛЕНИЯ АКТИВАМИ</u>			
Облигации	Храмцовский Станислав	HSS@mmbank.ru	2895
Акции	Волков Алексей	Volkov_A@mmbank.ru	2837

Настоящий обзор имеет только информационное значение и не может рассматриваться как предложение о совершении сделок на финансовом рынке. Обзор основан на источниках информации, заслуживающих доверие, однако мы не гарантируем, что все сведения абсолютно точны. Информация может быть изменена нами без предварительного уведомления.

© 2003, Банк Москвы. Без разрешения Банка Москвы запрещается воспроизводить, адаптировать, передавать по различным каналам, транслировать в эфир, доводить до общего сведения, публично показывать, преобразовывать в цифровую форму, синтезировать, опубликовывать, модифицировать, усовершенствовать, адаптировать, переводить на другие языки, использовать с другими произведениями, рекламировать, распространять, сублицензировать, продавать, сдавать в аренду, включать в каталоги, создавать резервные копии, архивировать, включать в базы данных и давать право доступа.